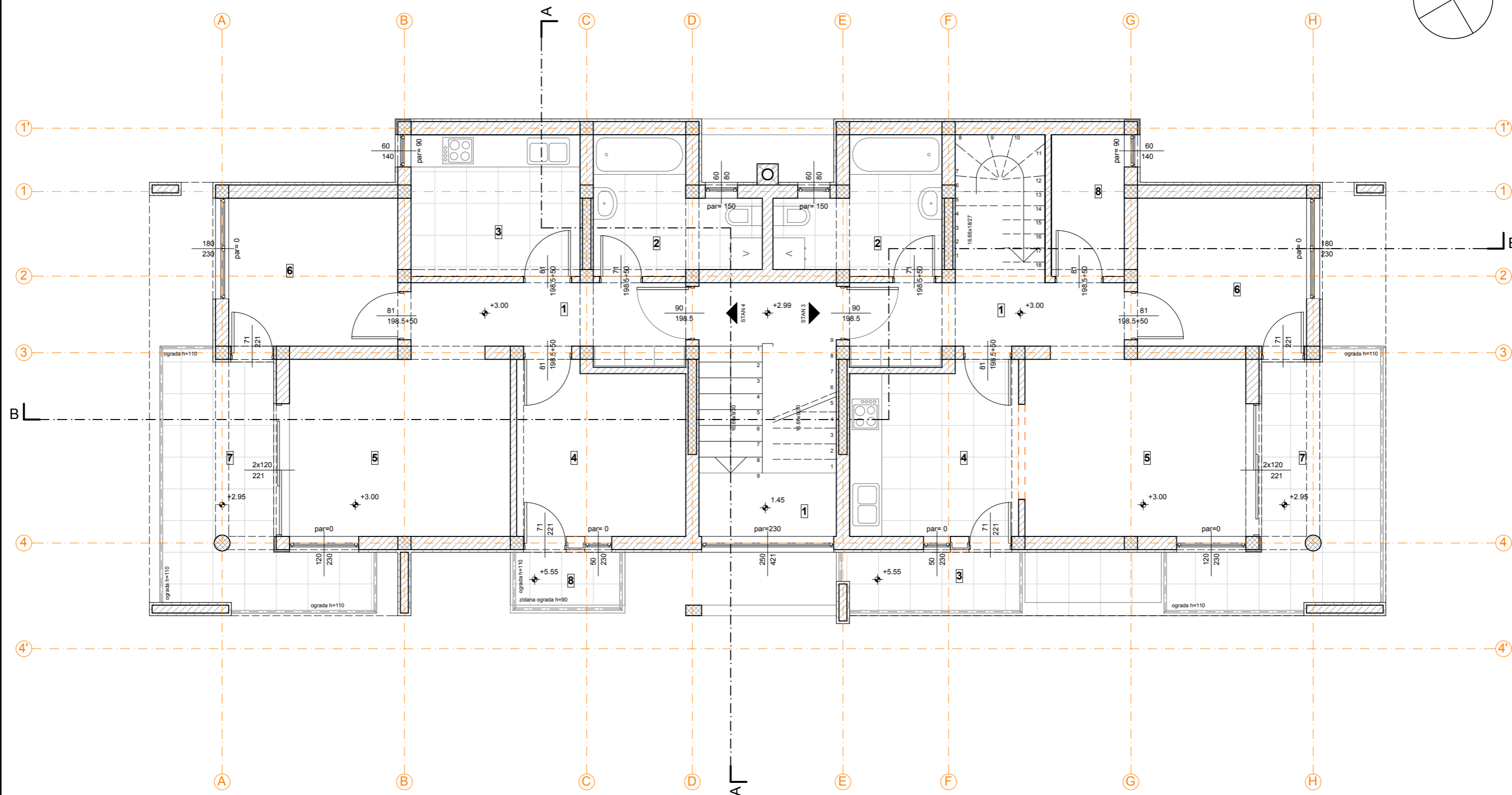
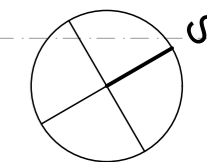




OSNOVA SPRATA R 1:75



PROSTORIJA	VRSTA PODA	O	P
1 ulaz/stepenište	ker.ploče	20.10 m	11.99 m ²
STAN 3			
1 predsoblje	parket	19.44 m	8.80 m ²
2 kupatilo	ker.pločice	8.86 m	6.72 m ²
3 terasa	ker.ploče	9.54 m	4.12 m ²
4 kuhinja/trpezarija	ker.ploče	13.20 m	10.24 m ²
5 dnevni boravak	parket	15.16 m	14.21 m ²
6 soba	parket	13.00 m	9.66 m ²
7 terasa	ker.ploče	25.80 m	17.24 m ²
UKUPNA NETO POVRŠINA STANA 1/2			67.10 m ²
UKUPNA NETO KORISNA POVRŠINA STANA 1/2			65.08 m ²
UKUPNA NETO KORISNA POVRŠINA PRIZEMLJA			141.32 m ²

UKUPNA BRUTO POVRŠINA PRIZEMLJA 174.85 m²

ARHITEKTS	PORODIČNA STAMBENA ZGRADA		naziv crteza:	
			osnova sprata	
	investitor:		odgovorni projektant:	
	SR "Roksić Goran"		Lj. Strika d.i.arh.	razm e r a
	objekat:		G. Mandić d.i.građ.	1:75
glavni projektat stambenog objekta Su+P+1+Pk Begejski red br. 49, Zrenjanin		april 2008.	broj lista	05