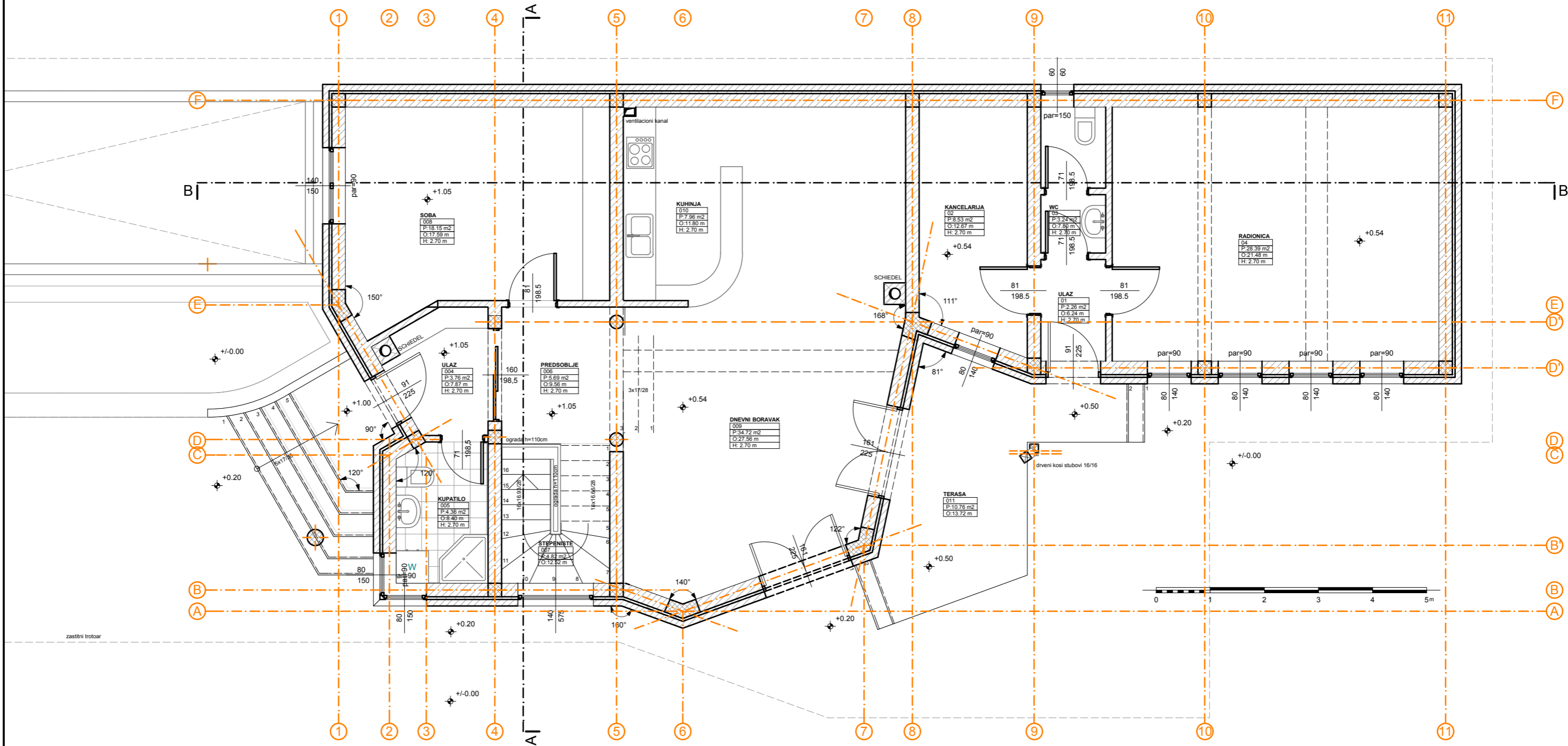
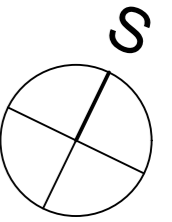


# OSNOVA PRIZEMLJA R 1:75



PROSTORIJA	VRSTA PODA	O	P
4 ulaz	keramičke ploče	7.86 m	3.76 m <sup>2</sup>
5 kupatilo	keramičke ploče	8.40 m	4.36 m <sup>2</sup>
6 predsoblje	keramičke ploče	9.56 m	5.69 m <sup>2</sup>
7 stepenište	parket	12.52 m	4.82 m <sup>2</sup>
8 soba	parket	17.59 m	18.15 m <sup>2</sup>
9 dnevni boravak	parket	27.56 m	34.72 m <sup>2</sup>

PROSTORIJA	VRSTA PODA	O	P
10 kuhinja	keramičke ploče	11.80 m	7.96 m <sup>2</sup>
11 terasa	keramičke ploče	13.72 m	10.76 m <sup>2</sup>
<b>UKUPNA NETO KORISNA P. PRIZEMLJA</b>		<b>90.22 m<sup>2</sup> - 3% = 87.51 m<sup>2</sup></b>	

PROSTORIJA	VRSTA PODA	O	P
1 ulaz	keramičke ploče	6.23 m	2.26 m <sup>2</sup>
2 kancelarija	keramičke ploče	12.67 m	8.53 m <sup>2</sup>
3 wc	keramičke ploče	7.80 m	3.24 m <sup>2</sup>
4 radionica	keramičke ploče	21.48 m	28.39 m <sup>2</sup>
<b>UKUPNA NETO KORISNA P. POSLOVNOG DELA</b>		<b>42.42 m<sup>2</sup> - 3% = 41.14 m<sup>2</sup></b>	

<b>ARHITEKT S</b>	<b>naziv crteza:</b> osnova prizemlja	
	<b>investitor:</b> SR "Bilja"	<b>projektovao:</b> Lj. Strika d.i.arh.
<b>objekat:</b> glavni projekat stambenog objekta Po+P+1, poslovni objekat P ulica Nova bb. Zrenjanin	G. Mandić d.i.građ.	<b>razmera</b> <b>1:75</b>
	mart 2008.	broj lista <b>5</b>