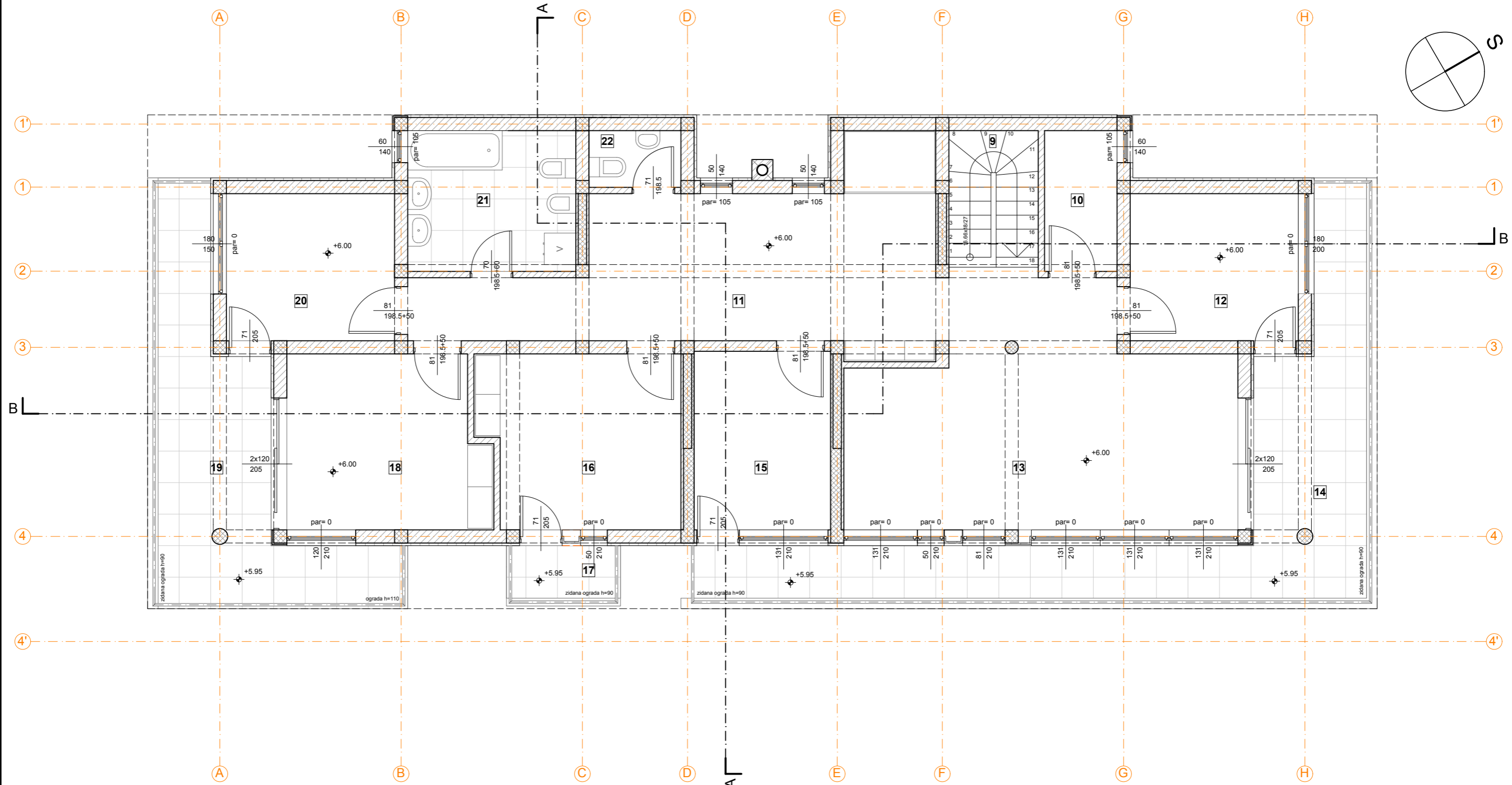
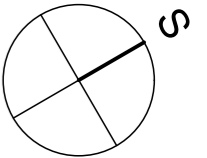


OSNOVA POTKROVLJA R 1:75



PROSTORIJA	VRSTA PODA	O	P
STAN 3 - nivo 2			
9 stepenište	parket	18.00 m	9.48 m ²
10 garderoba	ker.pločice	8.12 m	3.70 m ²
11 predsoblje	parket	28.90 m	25.24 m ²
12 soba	parket	12.00 m	8.96 m ²
13 soba	parket	34.57 m	34.42 m ²
14 terasa	ker.ploče	41.70 m	23.99 m ²
15 soba	parket	12.00 m	8.84 m ²
16 soba	parket	14.68 m	12.52 m ²
17 terasa	ker.ploče	6.34 m	2.17 m ²
18 soba	parket	14.68 m	12.52 m ²
19 terasa	ker.ploče	25.90 m	16.84 m ²
20 soba	parket	12.00 m	8.96 m ²
21 kupatilo	ker.pločice	11.76 m	8.58 m ²
22 wc	ker.pločice	5.66 m	1.89 m ²
UKUPNA NETO POVRŠINA STANA 3 nivo 2		178.11 m ²	
UKUPNA NETO KORISNA POVRŠINA STANA 3 - nivo 2		172.76 m ²	
UKUPNA NETO POVRŠINA STANA 3		248.42 m ²	
UKUPNA NETO KORISNA POVRŠINA STANA 3		240.96 m ²	

UKUPNA NETO KORISNA POVRŠINA POTKROVLJA 172.76 m²
 UKUPNA BRUTO POVRŠINA POTKROVLJA 201.76 m²

ARHITEKT S	PORODIČNA STAMBENA ZGRADA		naziv crteza: osnova potkrovlja	
	investitor: SR "Roksić Goran"		odgovorni projektant: Lj. Strika d.i.arh.	
	objekat: glavni projekt stambenog objekta Su+P+1+Pk Begejski red br. 49, Zrenjanin		razmera 1:75	
			broj lista 06	

april 2008.